

Исключительный контроль лечения на брекетах Victory Series™ Active SL

Люк Чэпмен, DDS, Вилль Платт, Луизиана, США



Доктор Люк Чэпмен ведет прием в клиниках городов Вилль Платт и Каренкро, Луизиана.

Окончил Государственный Стоматологический Университет штата Луизианы, где впоследствии прошел специализацию по ортодонтии. Доктор Чэпмен является дипломатом Американского Совета Ортодонтот и действующим членом Американской Ассоциации Ортодонтот, Американской Стоматологической Ассоциации и Стоматологической Ассоциации штата Луизиана.

В профессии ортодонта очень важно держать все под контролем. Врач обязан контролировать количество рабочих часов в неделю, количество пациентов, которые приходят к нему и результат лечения. Когда речь заходит о самолигирующихся брекет-системах, врач хочет того же. Но что на самом деле получается? Ортодонт контролирует брекеты или же брекеты контролируют его?

Врачам, которые активно применяют самолигирующуюся технику, может показаться, что брекеты берут контроль на себя, по крайней мере – большую часть времени. Когда результат лечения не соответствует ожиданиям, возникает необходимость изменить протоколы лечения или посещений, чтобы оправдать применение данных дорогостоящих технологий.

Принимая во внимание длительность ортодонтического лечения, я должен признать, что видел различные варианты лигирующих механизмов, которые деформировались и не работали должным образом, сводя на нет все преимущества активной системы. Неприятно видеть потерю контроля ротации в конце лечения. Я чувствовал, что точность завершающего этапа лечения превращалась в сложный рабочий процесс из-за потери лигирующих механизмов или их низкого качества. Я должен был делать точные трудоемкие изгибы первого и третьего порядка. Должны ли активные механизмы обрабатывать торк для нас?

Поэтому, когда мне предложили попробовать брекет-систему Victory Series™ Active SL, я сохранял свой скептицизм относительно активных самолигирующихся брекетов. В конце концов она выглядела также, как и все остальные системы на рынке, которыми я пользовался и на которые я жаловался. Она имела схожий лигирующий механизм. Что же такого особенного могло быть в этой брекет-системе?



Рисунок 1. Брекет Victory Series™ Active SL

Результат говорит сам за себя

Во-первых, фиксировать брекеты Victory Series™ Active SL оказалось проще и быстрее, чем систему, с которой я работал раньше. Контур основания брекета лучше соответствует зубу. Позиционирование было гораздо более точным. Я чувствовал, что площадка хорошо соответствует контуру зуба, особенно на нижних резцах. Я отметил более точную визуализацию и отсутствие балансирования брекета при позиционировании. У меня не было зазора между основанием брекета и зубом, т. к. вся площадка контактировала с эмалью даже на клыках. Я убежден, что точная фиксация и простота позиционирования являются неотъемлемой частью получения раннего контроля ротации.

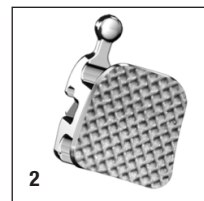


Рисунок 2. Опорная площадка брекета Victory Series™ Active SL

Во-вторых, лучшее прилегание сетчатой опорной площадки брекетов Victory Series™ Active SL дало мне лучшую силу фиксации и позволило снизить частоту неудачных фиксаций. Основание брекета несколько больше, чем у брекетов, что я использовал ранее. Такая увеличенная площадка, как мне кажется, и стала причиной лучшей силы фиксации. На мой взгляд, появление Victory Series™ Active SL устанавливает новый стандарт надежности и силы фиксации в ортодонтии. Для меня очевидно, что такое основание брекета приведет к меньшим потерям брекетов и к снижению количества внеплановых визитов, сохраняя мой рабочий график неизменным.

В третьих, активный лигирующий механизм очень хорошо показал себя. Открытие и закрытие дверцы в период лечения пациентов было легким и требовало меньше усилий, чем у предыдущей системы. Пациенты оценили снижение усилий при открытии, ведь чрезмерное усилие могло доставить им дискомфорт. Для работы с механизмом не требовалось никаких специальных инструментов. Для открытия мы использовали острые скалеры или инструмент для снятия лигатур. Также я отметил, что дверца брекета очень легко закрывается с помощью легкого нажатия пальцем. Механизм адекватно открывался как через U-образную выемку, так и при давлении инструментом на язычок дверцы, находящийся в подкрыльевом пространстве с десневой стороны.

Установка и извлечение дуги проходили быстро и без усилий. Я действительно контролировал весь процесс лечения, т.к. всегда имел возможность лигировать дуги, даже когда механизм находился в активной фазе. При этом у брекетов имеются крылья, размер и глубина которых позволяют проводить дополнительные лигирования. Мне удавалось легко и эффективно использовать эластичные цепочки и подвязывать сегменты стальными лигатурами. Кроме того, можно было быстро добавить цветные лигатуры для детей, которые их хотели.

«Что мне больше всего понравилось в системе Victory™ Active SL, так это качество завершающего этапа, которое я наблюдал с использованием прямой дуги»

Качественная конструкция брекетов привела к улучшению результатов этапа нивелирования во фронтальном отделе нижней челюсти. Раньше я использовал компенсаторные ротационные и торковые изгибы на нижних клыках для выравнивания режущего края. Примерно в половине моих случаев клык располагался язычнее бокового резца.

С брекетами Victory Series™ Active SL мгновенно видна разница, еще до установки дуги. Нижние клыки имеют меньший вестибуло-лингвальный профиль наряду с компенсированным расположением паза. Точность этой хорошо выстроенной системы приводит к лучшему выравниванию прямой дугой и к уменьшению количества детализирующих изгибов на завершающей дуге.

В своей практике мне иногда приходится прибегать к репозиционированию брекетов. При снятии шипцами прежних брекетов паз иногда деформировался, что приводило к невозможности использования полноразмерных дуг. На мой взгляд, хорошее качество стали брекета Victory Series™ Active SL делает их прочными и устойчивыми к деформации паза, позволяя сделать репозиционирование простым и предсказуемым.

«Я чувствовал, что в самом деле контролирую лечение с брекетами Victory™ Active SL»

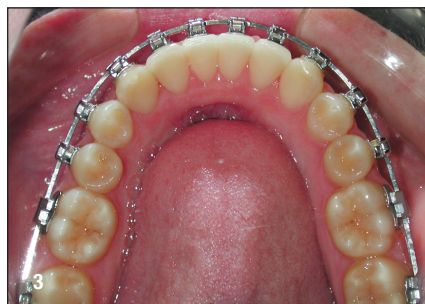


Рисунок 3.
Выравнивание клыков

Оглядываясь назад, я чувствовал, что в самом деле контролирую лечение с брекетами Victory Series™ Active SL. Я использую слово «качество» снова и снова потому, что это именно то, что я наблюдал на всех этапах работы с этой системой. Надежность, контроль и качество — это то, что я получил с 3M Unitek и Victory Series™ Active SL. Врачи, использующие в своей практике активные самолигирующие системы, просто обязаны поработать с этой системой.